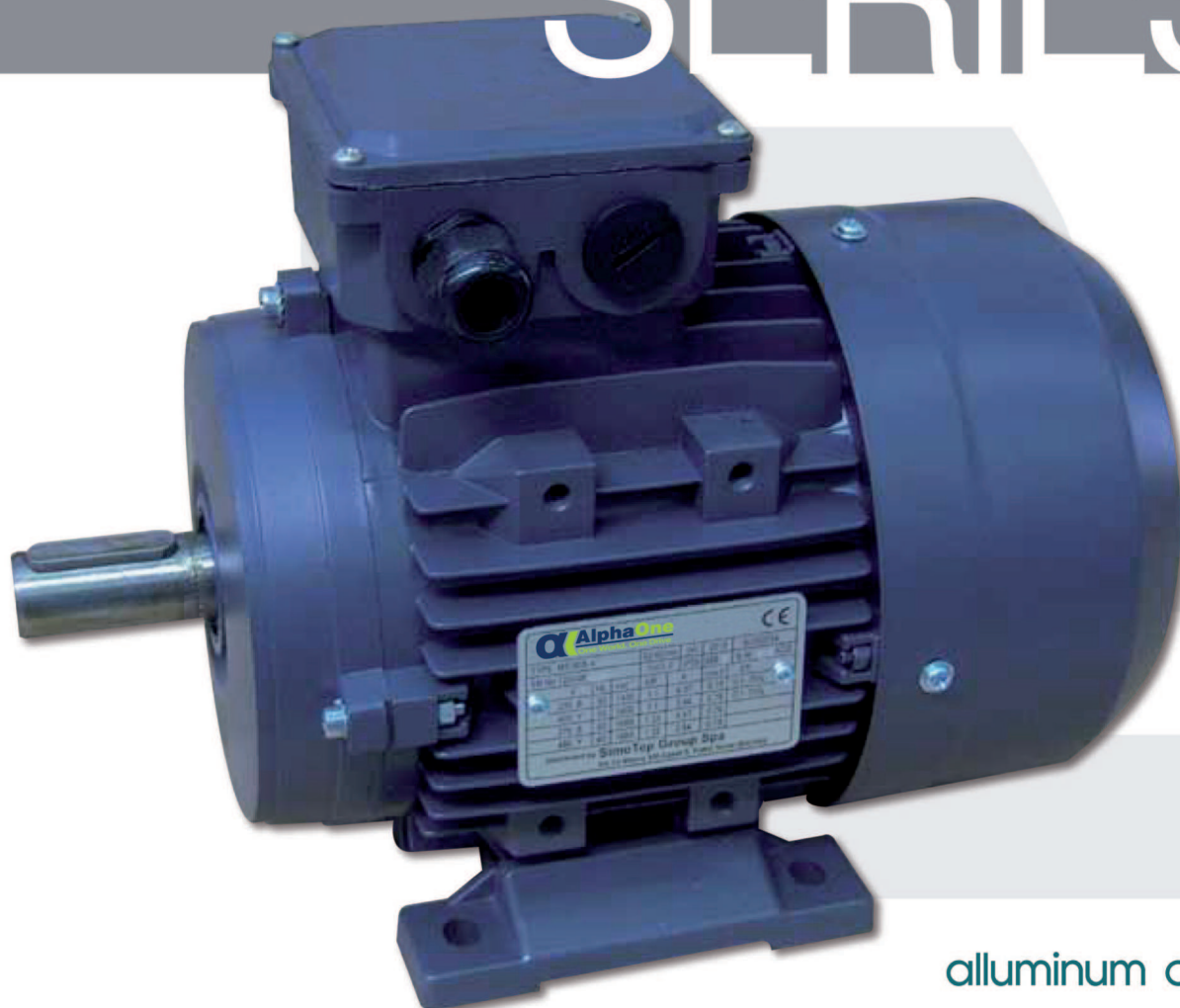


electrical and mechanical data

MS SERIES



aluminum casing

Electrical data (50Hz) Efficiency IE1 - 4 poles

Frame size	Power (KW)	Current (A)			Current (A)			Current (A)			rpm. (r/min)	Eff. (%)	Power factor (Cosφ)	Cs/ Cn	Cmax/ Cn	Cn (Nm)	Is/In	dB(A)	Weight (Kg)
		220V	380V	660V	230V	400V	690V	240V	415V	720V									
MS 561-4	0.06	0.64	0.37	0.21	0.61	0.35	0.20	0.58	0.34	0.19	1360	50	0.56	2.3	2.4	0,478	4	50	2.90
MS 562-4	0.09	0.82	0.47	0.27	0.78	0.45	0.26	0.75	0.43	0.25	1360	52	0.59	2.3	2.4		4	50	3.20
MS 631-4	0.12	1.00	0.58	0.33	0.95	0.55	0.32	0.92	0.53	0.31	1360	52	0.64	2.2	2.4	0,93	4	52	3.70
MS 632-4	0.18	1.28	0.74	0.43	1.21	0.70	0.40	1.17	0.67	0.39	1310	57	0.65	2.2	2.4	1,28	4	52	4.20
MS 633-4	0.25	1.66	0.96	0.55	1.58	0.91	0.53	1.52	0.88	0.51	1340	60	0.66	2.2	2.2	1,77	4	54	5.00
MS 711-4	0.25	1.52	0.88	0.51	1.45	0.84	0.48	1.39	0.81	0.46	1350	60	0.72	2.2	2.4	1,78	6	55	5.00
MS 712-4	0.37	2.02	1.17	0.67	1.92	1.11	0.64	1.85	1.07	0.62	1370	65	0.74	2.2	2.4	2,62	6	55	5.80
MS 713-4	0.55	2.92	1.69	0.97	2.78	1.60	0.93	2.67	1.55	0.89	1380	66	0.75	2.2	2.4	3,86	6	57	6.50
MS 801-4	0.55	2.87	1.66	0.96	2.74	1.58	0.91	2.63	1.52	0.88	1370	67	0.75	2.2	2.4	3,87	6	58	8.10
MS 802-4	0.75	3.50	2.03	1.17	3.34	02.33.00	1.11	3.21	1.86	1.07	1380	72	0.78	2.2	2.4	5,27	6	58	9.10
MS 803-4	1.1	4.86	2.81	1.62	4.63	2.67	1.54	4.45	2.57	1.48	1390	76.2	0.78	2.2	2.4	7,61	6	60	11.00
MS 90S-4	1.1	4.80	2.78	1.60	4.57	2.64	1.52	4.40	2.54	1.47	1400	76.2	0.79	2.2	2.4	7,60	6	61	11.70
MS 90L1-4	1.5	6.27	3.63	2.09	5.97	3.45	1.99	5.75	3.32	1.92	1400	78.5	0.8	2.2	2.4	10,38	6	61	14.40
MS 90L2-4	2.2	8.91	5.16	2.97	8.45	4.90	2.83	8.17	4.72	2.72	1400	81	0.8	2.2	2.4	14,90	7	63	17.60
MS 100L1-4	2.2	8.80	5.09	2.93	8.38	4.84	2.79	8.07	4.66	2.69	1420	81	0.81	2.2	2.3	14,90	7	64	19.20
MS 100L2-4	3	11.8	6.81	3.92	11.2	6.47	3.74	10.8	6.24	3.60	1420	82.6	0.81	2.2	2.3	20,32	7	64	22.50
MS 100L3-4	4	15.2	8.80	5.07	14.2	8.36	4.83	13.9	8.06	4.65	1430	84.2	0.82	2.2	2.3	26,93	7	65	27.30
MS 112M-4	4	15.0	8.70	5.01	14.3	8.26	4.77	13.8	7.96	4.59	1430	84.2	0.83	2.2	2.2	26,90	7	65	29.00
MS 112L-4	5.5	20.3	11.7	6.76	19.3	11.2	6.44	18.6	10.8	6.20	1440	85.7	0.83	2.2	2.2	36,74	7	68	35.70
MS 132S-4	5.5	20.1	11.6	6.68	19.1	11.0	6.37	18.4	10.6	6.13	1450	85.7	0.84	2.2	2.2	36,72	7	71	39.00
MS 132M-4	7.5	26.6	15.4	8.87	25.4	14.6	8.45	24.4	14.1	8.13	1450	87	0.85	2.2	2.2	50,12	7	71	48.60
MS 132L1-4	9.2	32.5	18.8	10.8	30.9	17.9	10.3	29.8	17.2	9.9	1460	87.5	0.85	2.2	2.2	60,13	7.5	74	56.50
MS 132L2-4	11	38.0	22.0	12.7	36.2	20.9	12.1	34.8	20.1	11.6	1460	88.4	0.86	2.2	2.2	71,74	7.5	74	64.00
MS 160M-4	11	37.5	21.7	12.5	35.8	20.6	11.9	34.4	19.9	11.5	1460	88.4	0.87	2.2	2.2	71,78	7	75	73.00
MS 160L1-4	15	51.2	29.6	17.1	48.8	28.2	16.3	46.9	27.1	15.6	1460	88.4	0.87	2.2	2.2	97,83	7.5	75	88.50
MS 160L2-4	18.5	63.1	36.5	21.0	60.1	34.7	20.0	57.9	33.5	19.3	1460	90.5	0.85	2.2	2.2	120	7.5	78	97.50
MS 180M-4	18.5	62.4	36.1	20.8	59.7	34.3	19.8	57.2	33.1	19.1	1460	90.5	0.86	2.2	2.2	143	7.5	80	118.0
MS 180L-4	22	73.8	42.7	24.7	70.6	40.6	23.4	67.7	39.1	22.6	1460	91	0.86	2.2	2.2	143	7.5	80	128.0
MS 200L-4	30	99.5	57.6	33.2	95.1	54.7	31.6	91.2	52.7	30.4	1470	92	0.86	2.2	2.2	195	7.5	83	158.0



28. MS SERIES - Three-Phase Asynchronous single speed motors

Electrical data (50Hz) Efficiency IE2 - 2poles

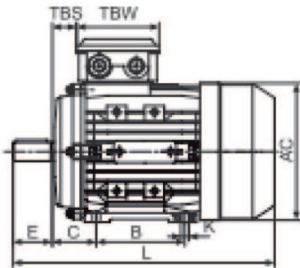
Frame size	Power (KW)	Eff. (%)	Current In(A) 400V	Power factor (Cosφ)	rpm (rpm/min)	Cn (Nm)	Cs/Cn	Is/In
MS2 801-2	0,75	77,4	1,75	0,80	2840	2,49	2,9	5,8
MS2 802-2	1,1	80	2,42	0,82	2850	3,53	3,5	6,8
MS2 90S-2	1,5	81,4	3,20	0,83	2850	5,09	3,5	6,9
MS2 90L-2	2,2	83,2	4,54	0,84	2860	7,32	4,1	7,9
MS2 100L-2	3	84,6	5,88	0,87	2880	9,96	3,4	7,8
MS2 112M-2	4	86	7,54	0,89	2890	13,16	2,7	7,5
MS2 132S1-2	5,5	87,2	10,2	0,89	2900	18,25	2,4	7,7
MS2 132S2-2	7,5	88,1	13,8	0,89	2910	24,47	2,6	8,4
MS2 160M1-2	11	89,4	19,9	0,89	2930	20,23	2,4	7,6
MS2 160M2-2	15	90,3	26,9	0,89	2930	27,68	2,6	8
MS2 160L-2	18,5	90,9	32,6	0,90	2940	33,42	3	9
MS2 180M-2	22	91,3	38,6	0,90	2950	39,11	2,6	8,5
MS2 200L1-2	30	92	52,3	0,90	2950	51,93	2,4	8
MS2 200L2-2	37	92,5	64,1	0,90	2950	63,48	2,5	8,5

Electrical data (50Hz) efficiency IE2 - 4 poles

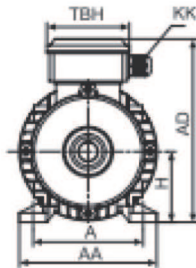
Frame size	Power (KW)	Eff. (%)	Current In(A) 400V	Power factor (Cosφ)	rpm (rpm/min)	Cn (Nm)	Cs/Cn	Is/In
MS2 802-4	0,75	79,6	1,79	0,76	1410	5,27	2,8	5,3
MS2 90S-4	1,1	81,4	2,50	0,78	1420	7,61	3,8	6,7
MS2 90L-4	1,5	82,8	3,31	0,79	1420	10,39	4	7,2
MS2 100L1-4	2,2	84,3	4,83	0,78	1440	14,76	3,6	7,4
MS2 100L2-4	3	85,5	6,33	0,80	1440	20,13	3,8	7,8
MS2 112M-4	4	86,6	8,23	0,81	1440	26,89	3,1	7,1
MS2 132S-4	5,5	87,9	10,9	0,83	1450	36,25	2,6	7,4
MS2 132M-4	7,5	88,7	14,5	0,84	1450	49,21	2,8	7,7
MS2 160M-4	11	89,8	21,6	0,82	1450	71,86	2,7	7,7
MS2 160L-4	15	90,6	28,4	0,84	1450	97,90	2,4	7,3
MS2 180M-4	18,5	91,4	34,4	0,85	1460	121,32	2,2	7,4
MS2 180L-4	22	91,7	40,3	0,86	1460	143,26	2,3	7,5
MS2 200L-4	30	92,3	55,2	0,86	1470	195,54	2,8	7,6

30. MS SERIES - Overall & Installation dimension

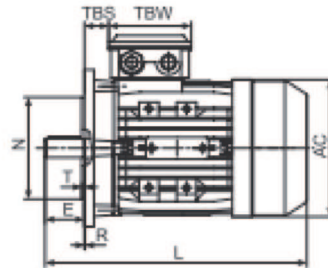
Measures in mm



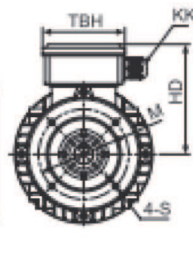
IM B3



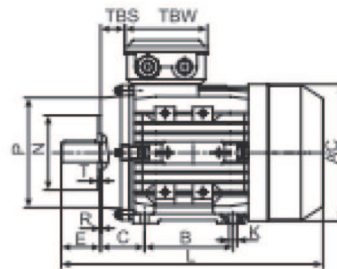
IM B5



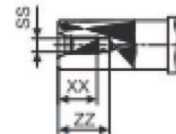
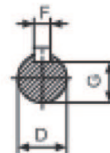
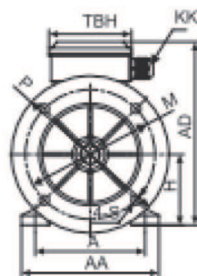
IM B14



IM B34



IM B35



AlphaOne
One World. One Drive

Frame size	B3					Shaft							General								
	H	A	B	C	K	D	E	F	G	SS	XX	ZZ	AA	AD	HD	AC	L	KK	TBS	TBW	TBH
56	56	90	71	36	5.8X8.8	Ø9	20	3	7.2	M3	9	12	110	156	100	Ø117	196	1-M16X1.5	14	88	88
63	63	100	80	40	7X10	Ø11	23	4	8.5	M4	10	14	120	171	108	Ø130	220	1-M16X1.5	14	94	94
71	71	112	90	45	7X10	Ø14	30	5	11	M5	12	17	132	186	115	Ø147	241	1-M20X1.5	20	94	94
80	80	125	100	50	10X13	Ø19	40	6	15.5	M6	16	21	160	213	133	Ø163	290	1-M20X1.5	27	105	105
90S	90	140	100	56	10X13	Ø24	50	8	20	M8	19	25	175	229	139	Ø183	312	1-M20X1.5	30	105	105
90L1/L2	90	140	125	56	10X13	Ø24	50	8	20	M8	19	25	175	229	139	Ø183	337/367	1-M20X1.5	30	105	105
100	100	160	140	63	12X15	Ø28	60	8	24	M10	22	30	198	252	152	Ø205	369	2-M20X1.5	26	105	105
112	112	190	140	70	12X15	Ø28	60	8	24	M10	22	30	220	279	167	Ø229	395	2-M25X1.5	32	112	112
132S	132	216	140	89	12X15	Ø38	80	10	33	M12	28	37	252	318	186	Ø265	437	2-M25X1.5	38	112	112
132ML	132	216	178	89	12X15	Ø38	80	10	33	M12	28	37	252	318	186	Ø265	475/501	2-M25X1.5	38	112	112
160ML	160	254	210/254	108	15X19	Ø42	110	12	37	M16	36	45	290	384	224	Ø325	640	2-M32X1.5	64	143	143
180ML	180	279	241/279	121	15X25	Ø48	110	14	42.5	M16	36	45	340	440	260	Ø368	730	2-M32X1.5	73	190	190
200L	200	318	305	133	19X29	Ø55	110	16	49	M20	42	53	390	460	260	Ø368	745	2-M40X1.5	85	190	190

Frame size	B5						B5R						B14						B14R					
	M	N	P	T	S	R	M	N	P	T	S	R	N	M	P	T	S	R	N	M	P	T	S	R
56	Ø100	Ø80	Ø120	3.0	Ø7	0							Ø50	Ø65	Ø80	2.5	M5	0						
63	Ø115	Ø95	Ø140	3.0	Ø10	0							Ø60	Ø75	Ø90	2.5	M5	0	Ø80	Ø100	Ø120	3.0	M6	0
71	Ø130	Ø110	Ø160	3.5	Ø10	0	Ø115	Ø95	Ø140	3.5	Ø10	0	Ø70	Ø85	Ø105	2.5	M6	0	Ø95	Ø115	Ø140	3.0	M8	0
80	Ø165	Ø130	Ø200	3.5	Ø12	0	Ø130	Ø110	Ø160	3.5	Ø10	0	Ø80	Ø100	Ø120	3.0	M6	0	Ø110	Ø130	Ø160	3.5	M8	0
90S	Ø165	Ø130	Ø200	3.5	Ø12	0	Ø130	Ø110	Ø160	3.5	Ø10	0	Ø95	Ø115	Ø140	3.0	M8	0	Ø110	Ø130	Ø160	3.5	M8	0
90L1/L2	Ø165	Ø130	Ø200	3.5	Ø12	0	Ø130	Ø110	Ø160	3.5	Ø10	0	Ø95	Ø115	Ø140	3.0	M8	0	Ø110	Ø130	Ø160	3.5	M8	0
100	Ø215	Ø180	Ø250	4.0	Ø15	0	Ø165	Ø130	Ø200	4.0	Ø12	0	Ø110	Ø130	Ø160	3.5	M8	0	Ø130	Ø165	Ø200	3.5	M10	0
112	Ø215	Ø180	Ø250	4.0	Ø15	0	Ø165	Ø130	Ø200	4.0	Ø12	0	Ø110	Ø130	Ø160	3.5	M8	0	Ø130	Ø165	Ø200	3.5	M10	0
132S	Ø265	Ø230	Ø300	4.0	Ø15	0	Ø215	Ø180	Ø250	4.0	Ø15	0	Ø130	Ø165	Ø200	4.0	M10	0	Ø180	Ø215	Ø250	4.0	M12	0
132ML	Ø265	Ø230	Ø300	4.0	Ø15	0	Ø215	Ø180	Ø250	4.0	Ø15	0	Ø130	Ø165	Ø200	4.0	M10	0	Ø180	Ø215	Ø250	4.0	M12	0
160M/L	Ø300	Ø250	Ø350	5.0	Ø19	0							Ø180	Ø215	Ø250	4.0	M12	0						
180M/L	Ø300	Ø250	Ø350	5.0	Ø19	0																		
200L	Ø350	Ø300	Ø400	5.0	Ø19	0																		

